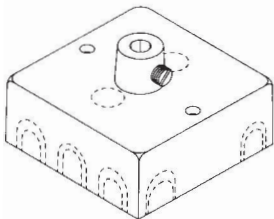


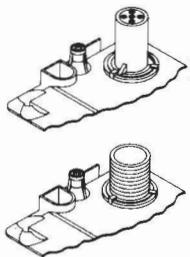
Montagevejledning for Kabel- og rørdåse



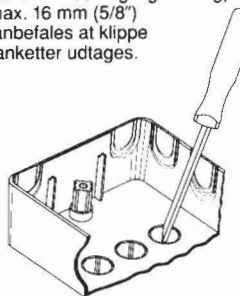
- Anvendelsesformål:**
- Førgreningsdåse for kabler og rør
 - Udtag (rosetter)
 - Komfurudtag



3 stk. blanketter for 1 eller 2 aflastningsnipler
024 K 0210 (max. Ø 9 mm bevægelig ledning).
10 blanketter for max. 16 mm (5/8")
rør og kabel. Det anbefales at klippe
for, når de små blanketter udtages.

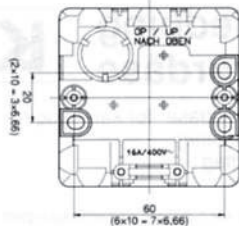


- Blanket for:
- Anlæg af 16- eller 20 mm rør.
 - 16 mm korrugerede rør, aflastes direkte i hullet.
 - Kabelafkastning 104 D 0138, aflaster kabler fra Ø 10-14,5 mm.



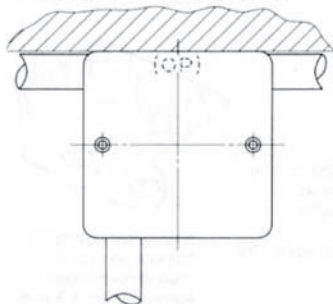
Blanketter i overpart
trykkes ud inde fra,
med skruetrækker i
kærven (min. 4,5 mm
klinge).

019D 7545



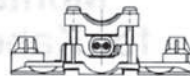
Opspændingshuller:

- Er tilpasset hulafstande i kabelbakker og lasker af fabr. Richard Müller (6,66- og 10 mm modul-afstande).



Dåse + rør kan monteres tæt på
hjørne mellem loft/væg.

Vendbar aflastningsbøjle:

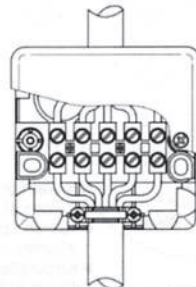


Ø 2,7-10 mm



Ø 10-15,5 mm

(f.eks. PKA 5x1,5 mm²)



Ved afgang med bevægelig ledning skal der anvendes fast klemme-indlæg (max. 5-led.) med separate klemmer for afgangsledere, som f.eks. klemmerække 210 A 0077, der klemmes ned over de støbte montageårne.